



[hiva-network.com](http://hiva-network.com)

## تغییر تنظیمات IP به سادگی یک Run as administrator

مولف : گروه آموزشی هیوا شبکه

آدرس: رشت- خیابان بیستون- بن بست زارع- ساختمان پویا- طبقه دوم- واحد ۳

تلفن: ۰۱۳۳۳۲۴۱۲۶۹ - ۰۱۳۳۳۲۶۰۰۴۱

همراه : ۰۹۱۱۴۵۴۵۱۹۳

ارتباط با ما:

کانال تلگرام : @hivashabake

Students@hiva-network.com

<http://www.hiva-network.com>

## تغییر تنظیمات IP به سادگی یک Run as administrator

سلام به همه شما همراهان همیشگی هیوا

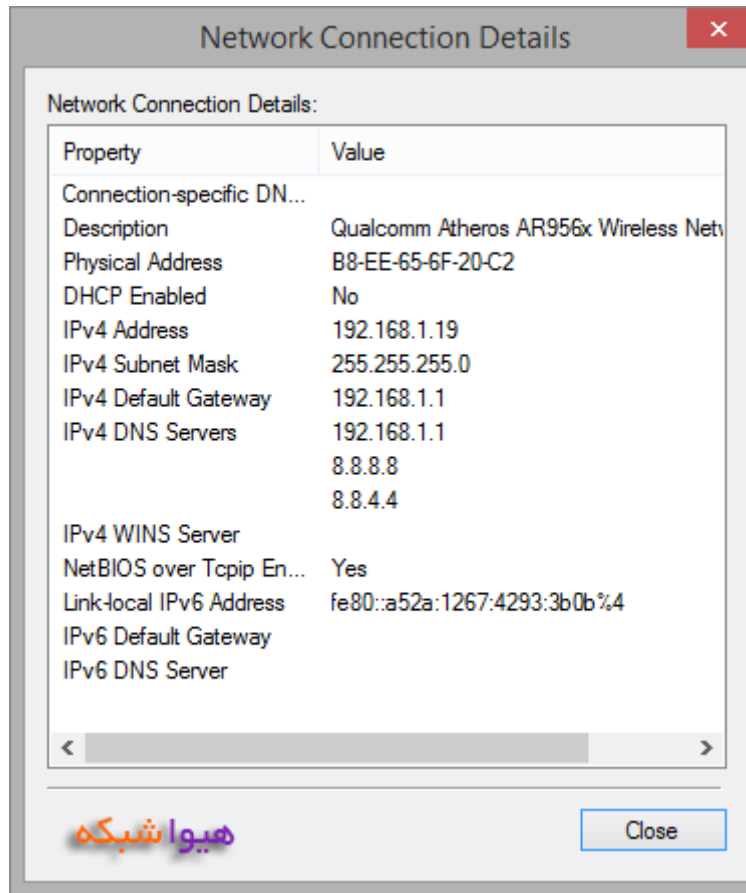
در این آموزش می خواهیم روشی را به شما آموزش دهیم که به سادگی یک Run as administrator بتوانید تنظیمات IP خاصی را بر روی کامپیوتر قرار دهید اما پیش از آن دو سوال کلیدی مطرح می شود:

- ۱- اصلا چرا باید IP سیستم را تغییر دهیم؟
- ۲- مگر تغییر دادن IP در سیستم کار سختی است؟

### سناریو:

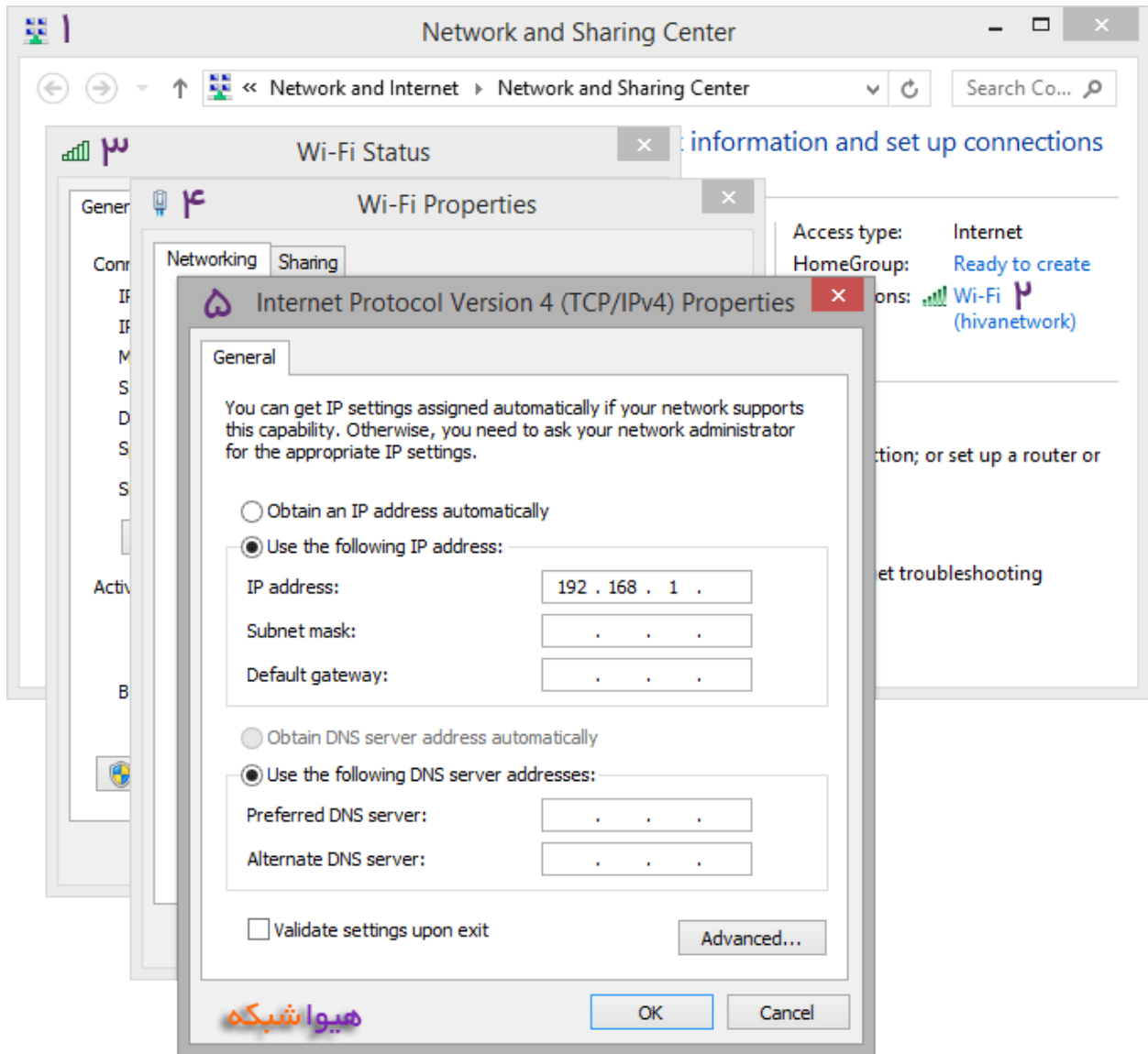
من یک لپ تاپ دارم. لپتاپ من ۲ کارت شبکه دارد. یک کارت شبکه وایرلس و یک کارت شبکه Ethernet.

من در شرکتی کار می کنم که در آن جا IP ها برای مدیریت بهتر کلاینت ها و سرویس های شبکه، به صورت Static تعریف شده است. دراین شبکه از DHCP استفاده نمی کنیم. من با استفاده از کارت شبکه وایرلس به شبکه شرکت متصل می شوم. تنظیمات IP سیستم من در محل کارم باید به این شکل باشد:



خب برای تنظیم کردن این IP Address باید مراحل زیر را طی کنم:

Network and Sharing Center >> Click "Local Area Connection" >> Properties >>  
TCP/IPv4



وقتی به خانه بر می گردم لپ تاپم را هم با خودم می برم. رنج IP برای اینترنت خانگی 192.168.100.0 است. برای استفاده اینترنت خانگی باید تنظیمات IP را تغییر دهم. خوشبختانه در اینجا DHCP فعال است. تنها کاری که باید انجام دهم این است که تنظیمات IP سیستمم را بر روی **Obtain an IP address Automatically** قرار دهم. اما برای همین تغییر هم باید مراحل بالا را طی کنم! خب حالا من این کار را باید هر روز انجام دهم!

بر اساس سناریو بالا می بینید که در بسیاری از مواقع برای دستگاه های قابل حمل تنظیمات IP باید تغییر کند. همینطور دیدید که برای اعمال تغییرات چه راه طولانی ای را

باید طی کنید. خب من برای اینکه در مصرف "وقت" و "کلیک" صرفه جویی کنم از راه حل زیر کمک گرفتم:

### پیکربندی IP با استفاده از فرمان netsh

برای set کردن IP برای Connection ای با نام Wi-Fi به کمک فرمان netsh باید به روش زیر عمل کنیم:

```
netsh interface ip set address "Wi-Fi" static 192.168.100.19 255.255.255.0
```

```
Administrator: Command Prompt
C:\Hiva>netsh interface ip set address "Wi-Fi" static 192.168.1.19 255.255.255.0
C:\Hiva>
```

### اختصاص Default Gateway به کمک netsh

در صورتی که بخواهیم آدرس Default Gateway را هم بدهیم کافیست در انتهای فرمان بالا IP آن را وارد کنیم:

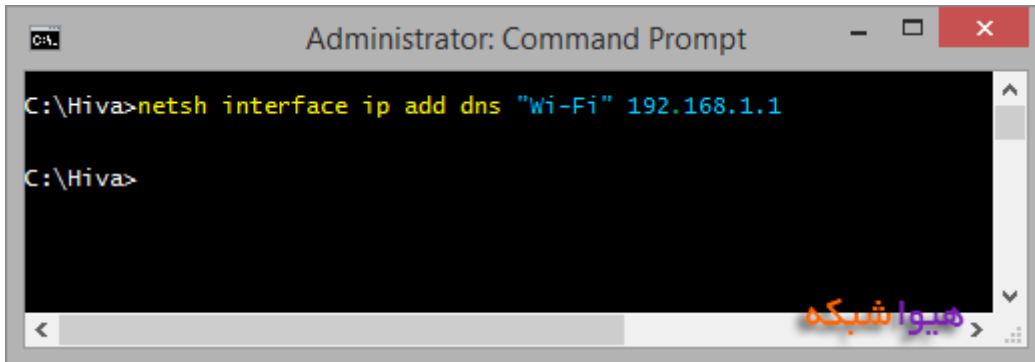
```
netsh interface ip set address "Wi-Fi" static 192.168.100.19 255.255.255.0
192.168.100.1
```

```
Administrator: Command Prompt
C:\Hiva>netsh interface ip set address "Wi-Fi" static 192.168.1.19 255.255.255.0 192.168.1.1
C:\Hiva>
```

## اختصاص DNS به کمک netsh

برای Set کردن DNS با استفاده از netsh به روش زیر عمل می کنیم:

```
netsh interface ip add dns "Wi-Fi" 192.168.100.1
```



پس از این که DNS با موفقیت ثبت شود یا پیغامی دریافت نمی کنید و یا پیغام زیر را مشاهده خواهید کرد.

The configured DNS server is incorrect or does not exist.

برای افزودن DNS دوم و سوم و n ام هم می توانید فرمان بالا را وارد کنید. مثلا می خواهیم آدرس DNS گوگل را به عنوان DNS دوم add کنم:

```
netsh interface ip add dns "Wi-Fi" 8.8.8.8
```

آیا روش ساده ای که از آن صحبت می کردیم همین بود ???

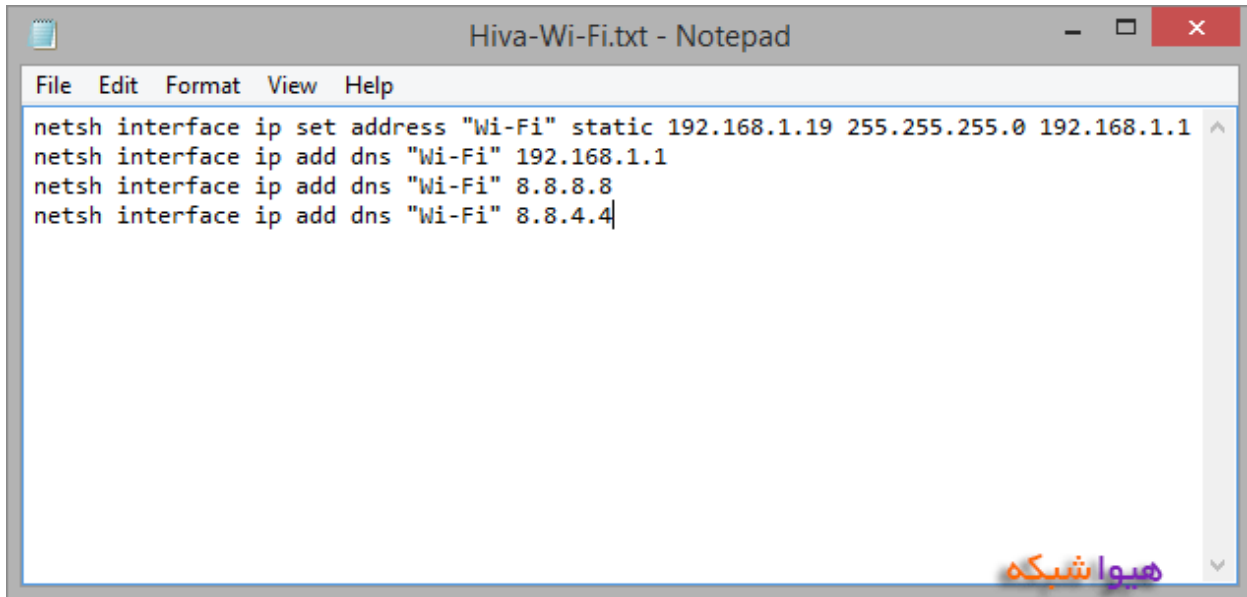
نه!

پس روش ساده تر چیست؟

روش ساده تر استفاده از دستورات بالا در یک Batch File است.

تنظیمات IP ای که در سناریو به آن اشاره کردم را در نظر بگیرید. برای اعمال آن ها به کمک Batch File به روش زیر عمل می کنیم:

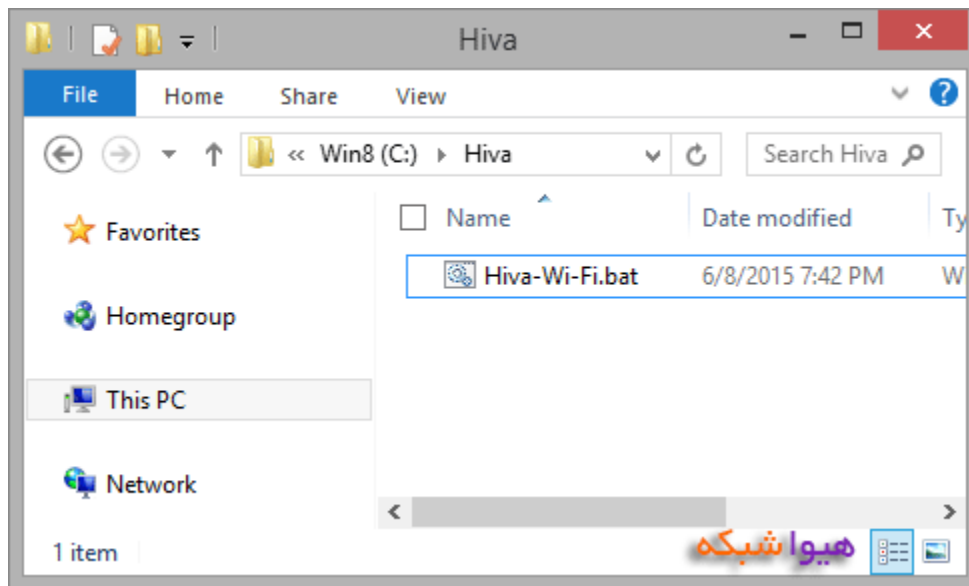
۱- در یک فایل txt فرمان های زیر را وارد کنید:



```

Hiva-Wi-Fi.txt - Notepad
File Edit Format View Help
netsh interface ip set address "Wi-Fi" static 192.168.1.19 255.255.255.0 192.168.1.1
netsh interface ip add dns "Wi-Fi" 192.168.1.1
netsh interface ip add dns "Wi-Fi" 8.8.8.8
netsh interface ip add dns "Wi-Fi" 8.8.4.4
  
```

۲- آن را با فرمت .bat ذخیره کنید.



۳- آن را Run as Administrator کنید.

کافیست این Batch File را نگه دارید و هر وقت که لازم شد تا تنظیمات IP را به آن تغییر دهید، آن را اجرا کنید.



## netsh با استفاده از Obtain an IP Address Automatically

برای اینکه تنظیمات IP را به حالت Automatic تغییر دهید فرمان زیر را در یک Batch File دیگر ذخیره کنید و هر وقت لازم شد آن را اجرا کنید:

```
netsh interface ip set address "Wi-Fi" source=DHCP
```

اگر بخواهید این تنظیمات را بر روی کارت شبکه Ethernet کامپیوترتان اعمال کنید به جای "Wi-Fi" نام Connection آن را بنویسید. در حالت پیشفرض در ویندوز 7 نام آن Local Area Connection و در ویندوز 8 "Ethernet" است؛ البته به سادگی می توانید آن ها را Rename کنید.

خب به پایان این آموزش رسیدیم. این آموزش بیشتر به درد افرادی می خورد که خیلی با تنظیمات IP و تغییرات آن سر و کار دارند.

امیدواریم که این آموزش برای شما مفید باشد.

گروه آموزشی هیوا شبکه